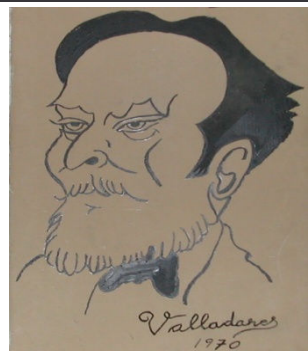


AS LETRAS GALEGAS

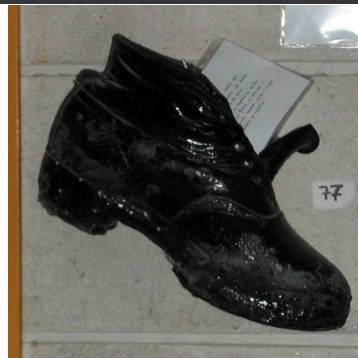


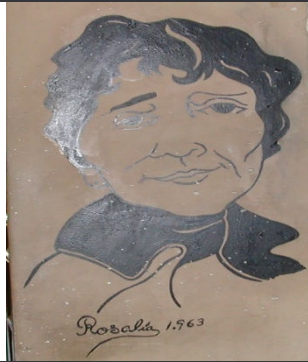
Aproveitando a celebración do Día das Letras Galegas, e aproveitando o feito de que neste centro foise elaborando progresivamente unha mostra etnográfica permanente (www.edu.aytolacoruna.es/centros/sfxabier/mostra.htm), e que as columnas da pranta baixa están pintadas con rostros das persoas ás que se lles adicou algún ano o Día das Letras Galegas, imos facer un xogo na entrada do colexio que serve de conexión entre esta celebración e o propósito do noso xogo, que é a iniciación á orientación.

Nos agrupamos en grupos de 4 – 5 alumnos / as; a cada grupo se lle entrega, en diferente orde, folios nos que aparecen fotos de obxectos ou persoas localizadas na entrada do colexio. Teñen que tratar de atopar cada foto e marca no plano que tamén se lles entrega, anotando no espacio en branco o nome do obxecto ou personaxe que aparece. Para evitar que estén todos no mesmo sitio, o orde de entrega dos folios variará para cada grupo. Os folios a entregar e o mapa da planta baixa do centro aparecen a continuación.

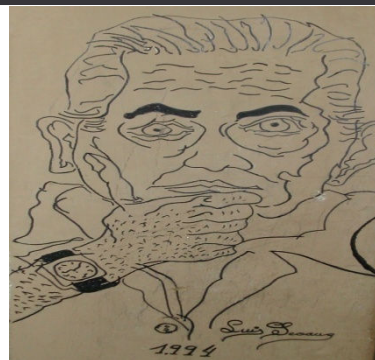


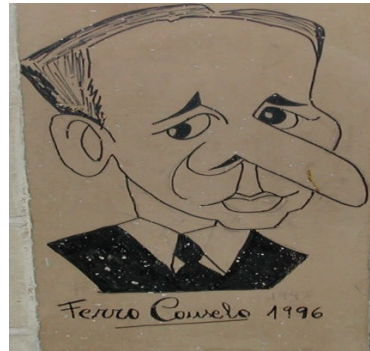
¿ A quen se lle adicou o Día das Letras Galegas do ano 1999 ?



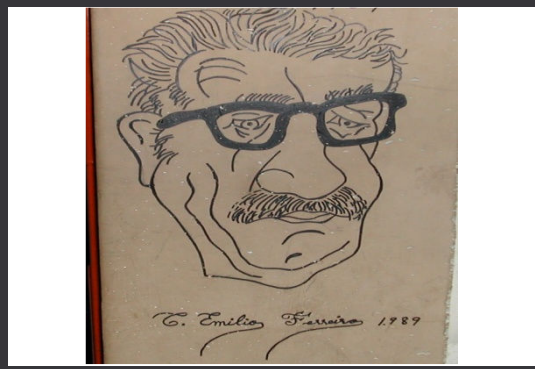


¿ A quen se lle adicou o Día das Letras Galegas do ano 1991 ?

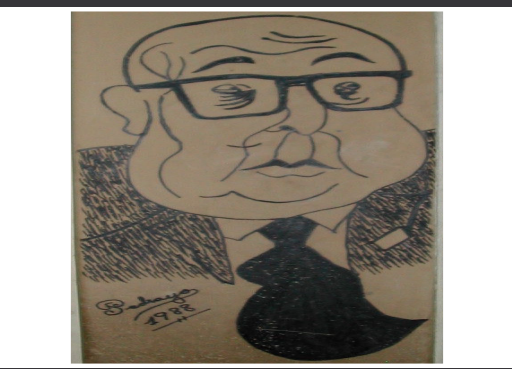




¿ A quen se lle adicou o Día das Letras Galegas do ano 1977 ?



¿ A quen se lle adicou o Día das Letras Galegas do ano 1968 ?



PLANO DA ENTRADA DO COLEXIO

